

BRAZO DE EXTENSIÓN

[BET/BEHJADSS/BED](#)

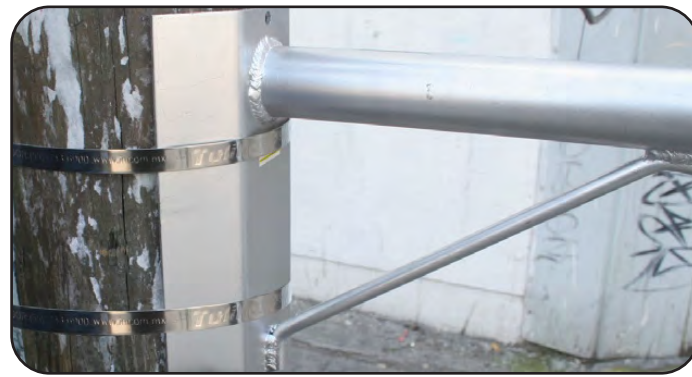


- 1 Calcule la cantidad de fleje a utilizar abrazando al poste, dejando un sobrante de unos 20 cm aproximadamente. Inserte el fleje a través de la hebilla con los dientes en dirección al usuario y las pestañas hacia arriba. Doble el extremo del fleje debajo de la hebilla.



- 2 Introduzca el [fleje](#) en el brazo de extensión.

- 3 Inserte la otra punta del eje en la ranura de la [hebilla](#).



- 4 Tense el eje usando la [flejadora](#), y con la ayuda de un martillo, doble las pestañas de la hebilla para asegurarla perfectamente.

- 5 Su brazo de extensión ha quedado instalado correctamente.

* Consultar [guía de usuario de la flejadora](#)