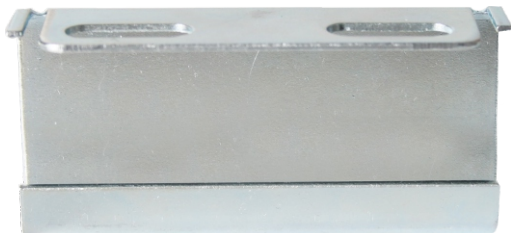


# PLACA SALIDA A TUBO 109 PARA PERALTE 66



## Tipos de acabado

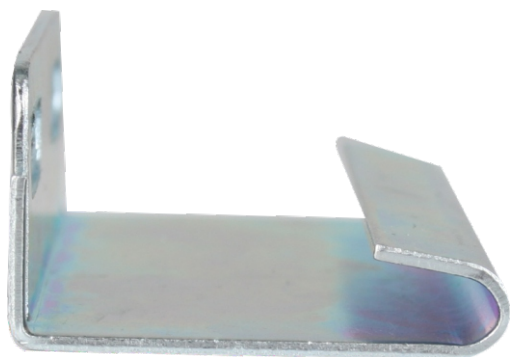
- Electrozincado EZ (Interiores) - 15 a 20 Micrómetros

## Aplicaciones

- Placa salida a tubo automática

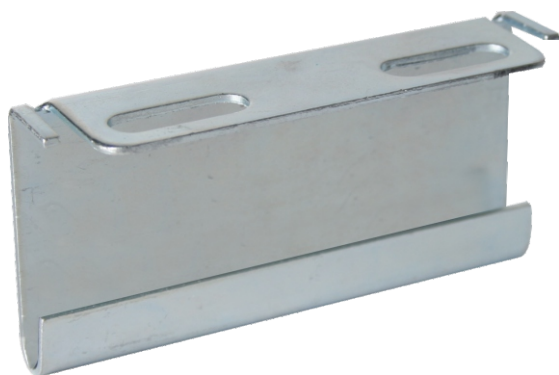
## Información Física

- Fabricada en lámina de acero al carbón rolada en frío
- Calibre de lámina 16 (1.5mm)



## Normas de Referencia

- Certificación Oficial Mexicana Ance :- NMX-J-511-2011
- Normas De Referencia Nacionales(recubrimientos):- NMX-D-122 NMX-H-074 NMX-004 NMX-013
- Aprobación Norma Oficial Mexicana De Instalaciones Eléctricas:- Nom-001-sede-2012 Instalaciones Eléctricas
- Normas De Referencia Internacionales: ASTM 635A, NF A 91-102, NF A 91-121 / NF A 91-122 NFX 41002, NFEN 12330, IMQ & NF IEC-61537



### CATÁLOGO

### DESCRIPCIÓN

MG51109EZ

Placa salida a tubo automatica peralte 66 mm, acabado electrozincado

ClaveProdServ: 39131705



**LA FERRETERA DE LAS TELECOMUNICACIONES®**  
Tel. (55)5243-6900, del interior 800-INCOM-00  
telemarketing@incom.mx, www.incom.mx

COTAS EN:

PESO APROX:

ULTIMA ACTUALIZACIÓN:

2016/01/19

COMENTARIOS: