

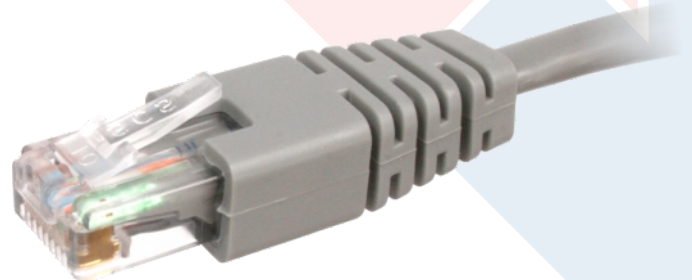
CABLE DE PARCHEO UTP CATEGORÍA 5E



- Desempeño superior a 100 MHz
- Cumplen con las normas ISO/IEC 11801, TIA/EIA-568-B.2 y NMX-I-248 NYCE vigente
- Construcción: conductor multifilar calibre 24 AWG
- Bota moldeada para liberar esfuerzo mecánico
- Empaque individual en bolsa plástica
- Colores y longitudes especiales, disponibles con base en manufactura
- Cubiertas CMR y LSZH, disponibles con base en manufactura
- Plug RJ-45 categoría 5e, cuerpo de termoplástico, cumple con grado de flamabilidad conforme a UL94V-0, pines de contacto con cubierta de 50 µm de oro

FRECUENCIA (MHz)	PÉRDIDA DE RETORNO (dB)
1.0	19.8
4.0	21.6
8.0	22.5
10.0	22.8
16.0	23.4
20.0	23.7
31.25	23.0
62.5	20.0
100.0	18.0

CATALOGO	LONGITUD [mts]	COLOR
8699851BPC	1.5	Azul
8699851CPC	1.5	Gris
8699851DPC	1.5	Negro
8699852BPC	2	Azul
8699852CPC	2	Gris
8699852DPC	2	Negro
8699853BPC	3	Azul
8699853CPC	3	Gris
8699853DPC	3	Negro



LA FERRETERA DE LAS TELECOMUNICACIONES®
 Tel. (55)5243-6900, Fax (55)5243-6902, del interior 01800-INCOM-00
 Skype: incomdf, ventas@incom.mx, www.incom.mx

COTAS EN:

PESO APROX:

ULTIMA ACTUALIZACIÓN:

2011/04/06

COMENTARIOS: